



# Vermessungs- und Katasterverwaltung Niedersachsen

Gemeinde: Cadenberge  
Gemarkung: Cadenberge  
Flur: 10 Flurstück:

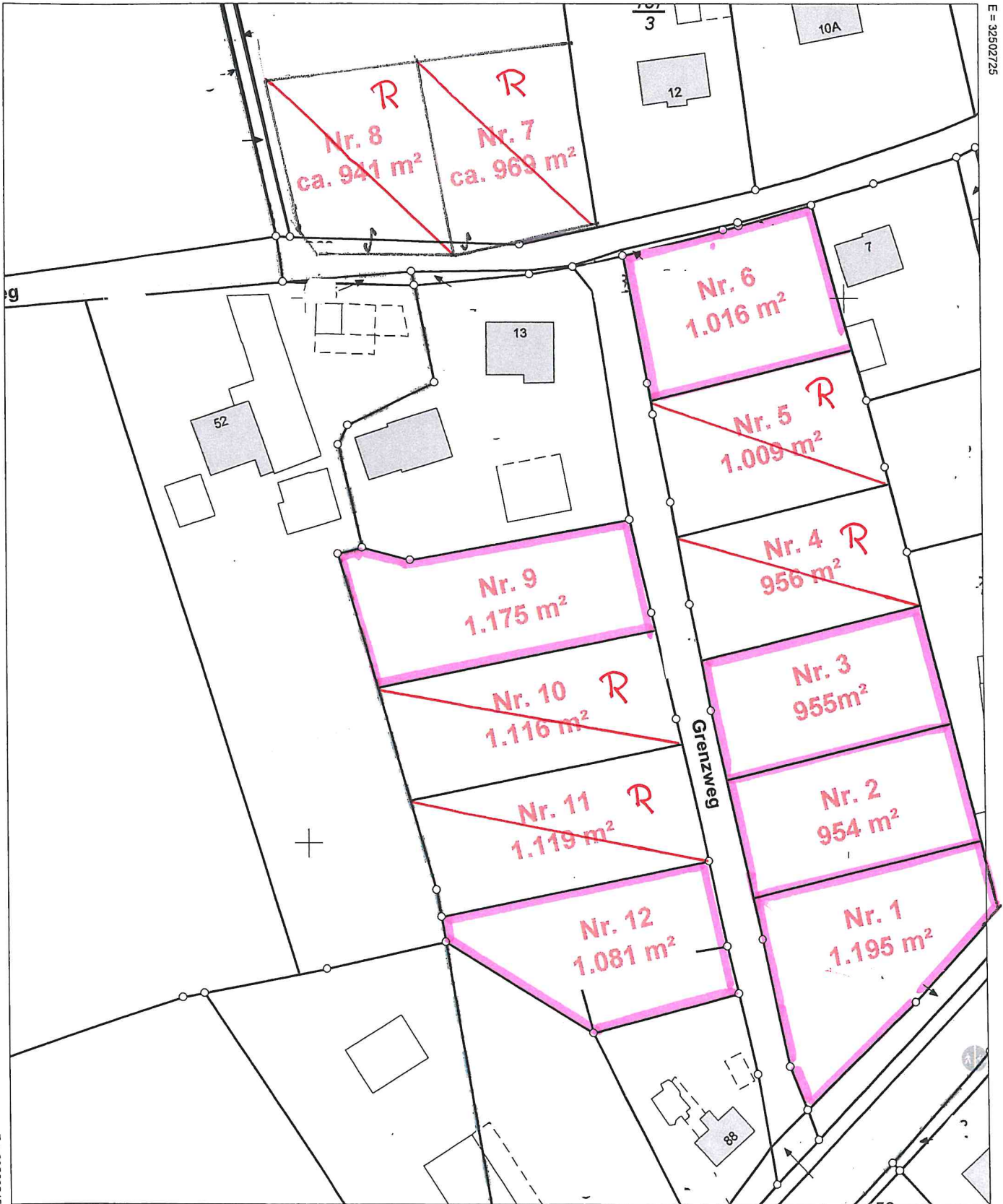
# Liegenschaftskarte 1:1000

Standardpräsentation

Erstellt am 11.12.2024  
Aktualität der Daten 07.12.2024

N = 5956654

E = 32502725



E = 32502545

N = 5956434

Maßstab 1:1000

0 10 20 30 Meter

### Verantwortlich für den Inhalt:

Landesamt für Geoinformation und Landesvermessung Niedersachsen  
Regionaldirektion Otterndorf - Katasteramt Otterndorf -  
Am Großen Specken 7  
21762 Otterndorf

### Bereitgestellt durch:

Landesamt für Geoinformation und Landesvermessung Niedersachsen  
- Katasteramt Otterndorf -  
Am Großen Specken 7  
21762 Otterndorf

Zeichen: 032-V2-591/2024

Bei einer Verwertung für nichteigene oder wirtschaftliche Zwecke oder einer öffentlichen Wiedergabe sind die Allgemeinen Geschäfts- und Nutzungsbedingungen (AGNB) zu beachten; ggf. sind erforderliche Nutzungsrechte über einen zusätzlich mit der für den Inhalt verantwortlichen Behörde abzuschließenden Nutzungsvertrag zu erwerben.