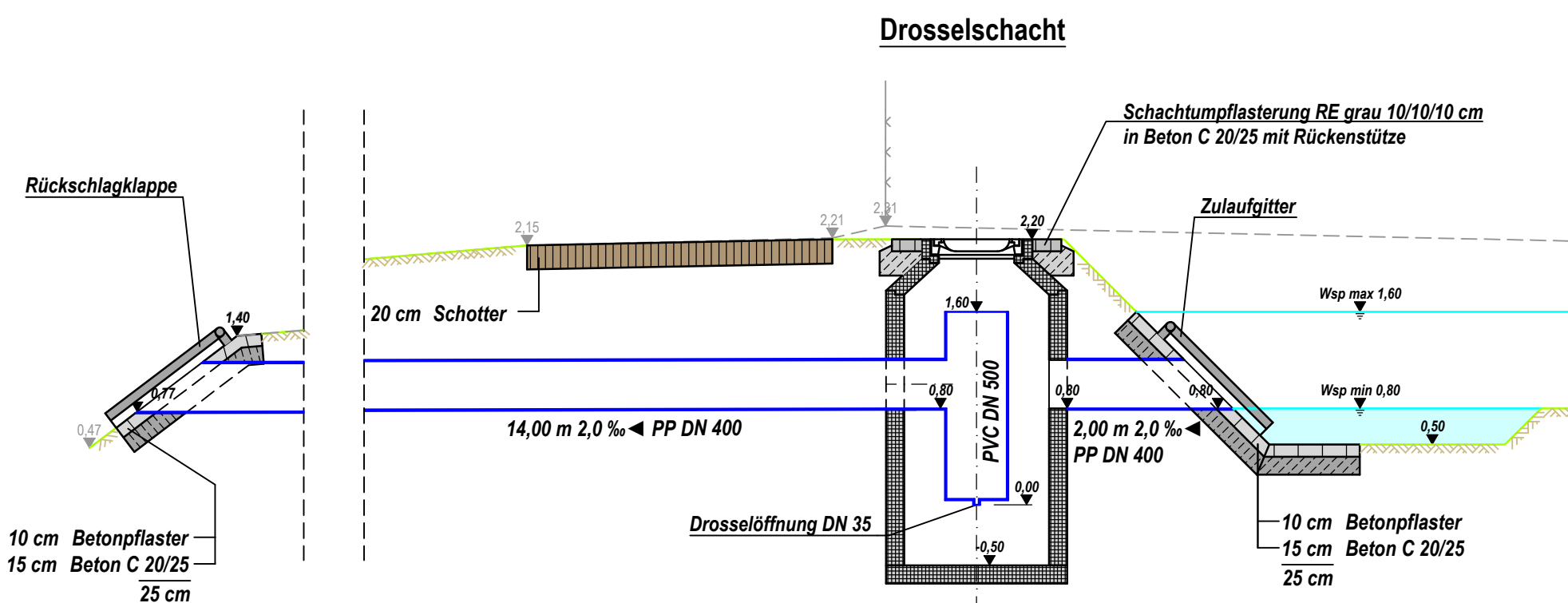


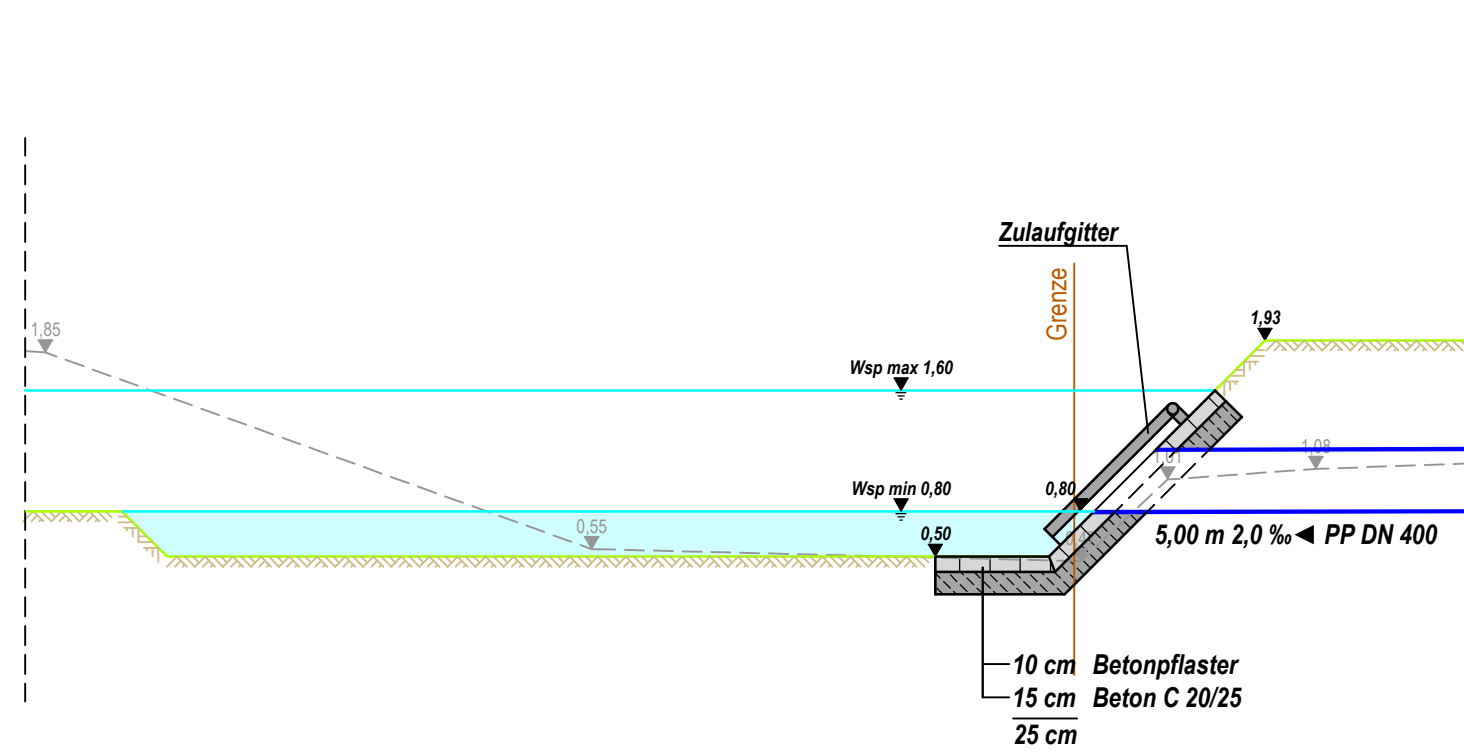
Auslaufbereich Regenrückhaltebecken

Maßstab 1 : 50



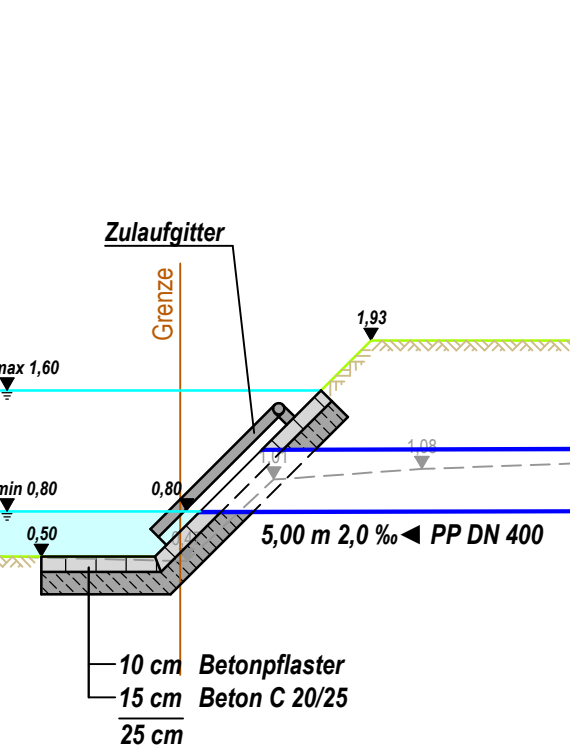
Regenrückhaltebecken

Maßstab 1 : 50



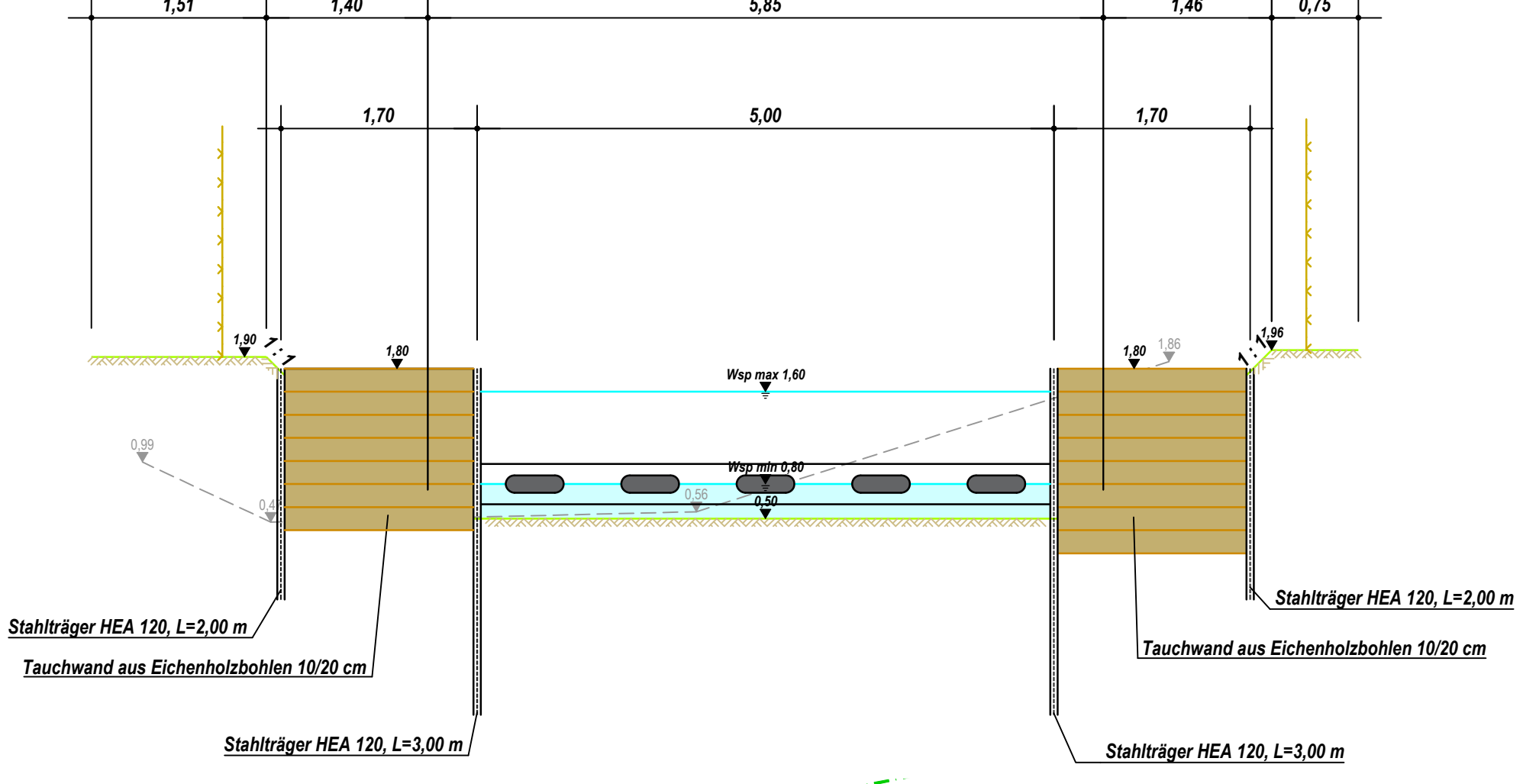
Zulaufbereich Regenrückhaltebecken

Maßstab 1 : 50

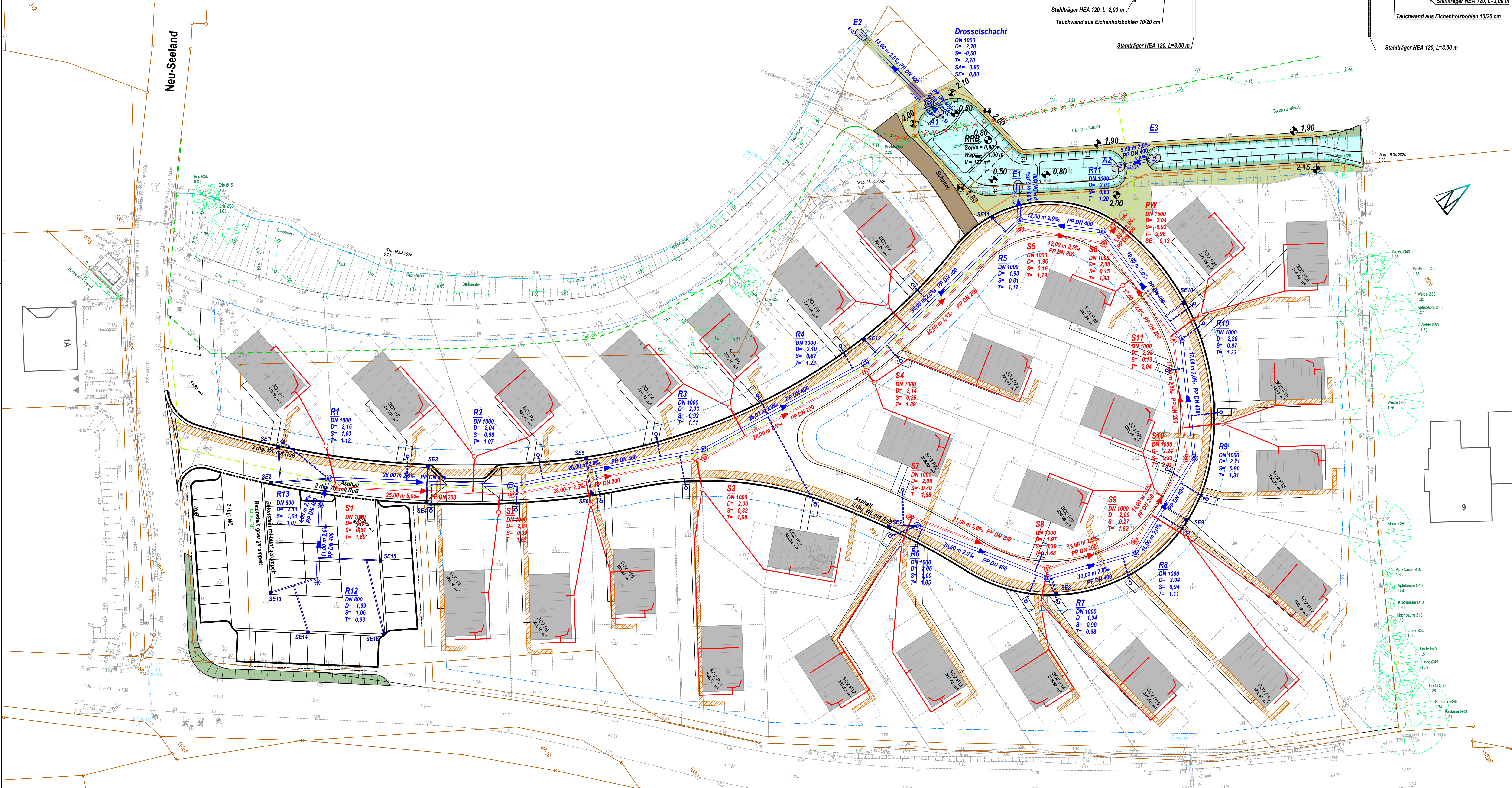


Ölsperre Regenrückhaltebecken

Maßstab 1 : 50



Neu-Seeland



Regenwasserkanal		Schmutzwasserkanal	
R7	Schicht Nummer D= 10,60 S= 9,00 T= 1,60 A= 9,50	S9	Schicht Nummer D= 10,60 S= 9,00 T= 1,60 A= 9,50
Einfuß (wenn abweichend von Schichtkarte) Ausfuß (wenn abweichend von Schichtkarte)		Einfuß (wenn abweichend von Schichtkarte) Ausfuß (wenn abweichend von Schichtkarte)	
Haltung Länge, Gefälle, Material und Durchmesser Fließrichtung Rohrsohle Auslauf - Einlauf		Haltung Länge, Gefälle, Material und Durchmesser Fließrichtung Rohrsohle Auslauf - Einlauf	
geplante Druckrohrleitung PE HD 125*11,4 SDR 11		Anschlusleitungen	

Index	Datum	Änderung	Gezeichnet

Otterdorf Tourist Destination Invest GmbH & Co. KG

CONTUR
Ingenieur- und Vermessungsbüro
Bahnhofstraße 109
32714 Hameln

Erschließung Ferienpark Otterdorf - B-Plan 95 in der Stadt Otterdorf

Projekt: P23-031	Vermessung: 15.04.2024	Lageplan Schmutz- und Regenwasserkanal
Bearbeitet: Ringe	Aufgezeichnet: 06.11.2024	
Gezeichnet: Konarske	Geprüft: 08.11.2024	

Koordinatensystem: UTM, Zone 32U	Maßstab: 1 : 250	Bathymetrie
Quelle: Auszug aus den Geodaten des Landesamtes für Geoinformation und Landesvermessung Niedersachsen	© 2024 LGLN	4