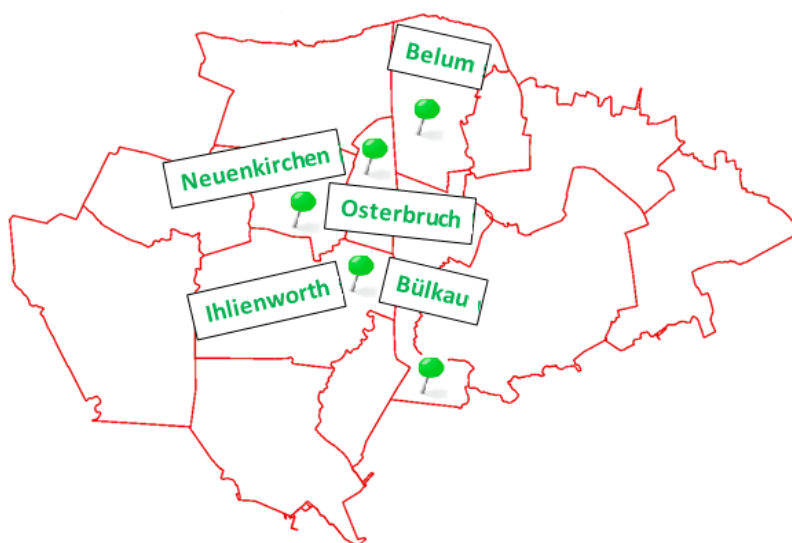




Die Dorfregion „Regional am Kanal“

Belum – Bülkau – Ihlienworth – Neuenkirchen – Osterbruch

möchte gemeinsam mit Ihnen
die Zukunft der Dorfregion gestalten!



Alle Interessierten sind herzlich eingeladen zur

Bürgerinformations- veranstaltung

am **Mittwoch, dem 22.09.2021, um 19:00 Uhr,**
in die **Mehrzweckhalle Osterbruch, Zum Kirchblick 2.**

Wir möchten Sie über das Dorfentwicklungsprogramm,
Ihre Beteiligungsmöglichkeiten und den Zeitplan informieren.

Dorfregion - Ein Projekt zur Entwicklung der ländlichen Räume



Niedersachsen. Klar.

Die Gemeinden **Belum, Bülkau, Ihlienworth, Neuenkirchen und Osterbruch** wurden nach einer erfolgreichen Antragstellung als **Dorfregion „Regional am Kanal“** in das Förderprogramm „Dorfentwicklung“ des Landes Niedersachsen aufgenommen.



Ziel des Programms ist die Sicherung
der Zukunftsfähigkeit
der Gemeinden und die Stärkung
der interkommunalen Zusammenarbeit.

Die Bürgerbeteiligung ist hierbei besonders wichtig.
Damit bietet dieses Programm allen Beteiligten die Chance,
an der Zukunftsgestaltung, Projektplanung und an der
Umsetzung der Maßnahmen mitzuwirken.

Um Sie über das Programm, die Beteiligungsmöglichkeiten und den geplanten Ablauf zu informieren, laden wir Sie zu einer ersten Bürgerversammlung herzlich

am Mittwoch, dem 22.09.2021, um 19:00 Uhr,
in die Mehrzweckhalle Osterbruch, Zum Kirchblick 2, ein.

Auf dieser Veranstaltung möchten wir auch erste Ideen und Ziele für die Dorfregion „Regional am Kanal“ gemeinsam mit Ihnen entwickeln.

Zudem werden wir einen Dorfentwicklungsarbeitskreis gründen, der bis zum April 2022 gemeinsam mit dem beauftragten Planungsbüro einen Plan entwickelt, der dann die Grundlage für Projektumsetzungen usw. sein wird.

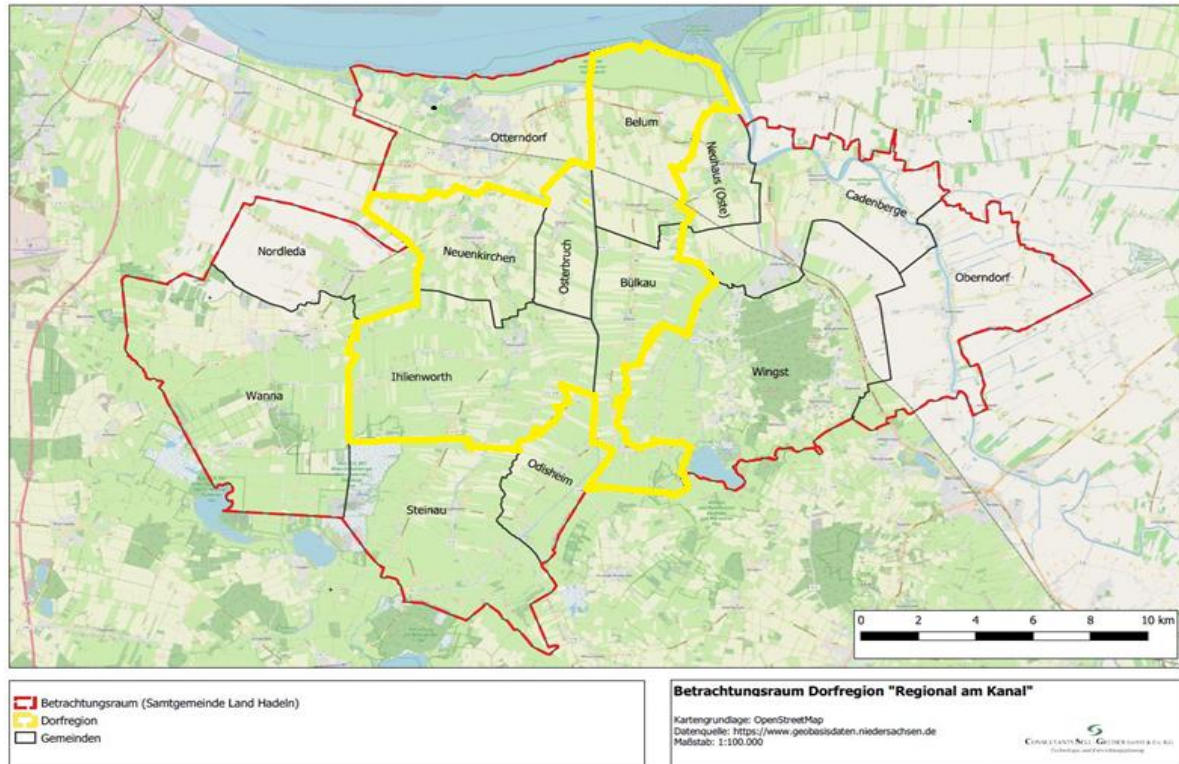
Auch hieran können alle Interessierten mitwirken.

Auch, wenn Sie nicht in der Dorfregion „Regional am Kanal“ leben oder arbeiten, freuen wir uns über Ihre Teilnahme und Ideen!



Es besteht ebenfalls die Möglichkeit per Computer, Tablet oder Smartphone unter folgendem Link: <https://global.gotomeeting.com/join/321477917> oder auch per Telefon unter der Rufnummer **0721 9881 4161** und dem Zugangscode: 321-477-917 teilzunehmen.

Wir freuen uns auf Ihre Anregungen, Ideen und Fragen.



Samtgemeinde Land Hadeln

Frauke Zahrte

Hauptstraße 38

21775 Ihlienworth

Tel.: 04755 – 912 341

Fax: 04755 – 912 330

E-Mail: Frauke.Zahrte@land.hadeln.de

Francesca Dock

Marktstraße

21762 Otterndorf

Tel.: 04751 - 919 225

Fax: 04751 - 919 103

E-Mail: Francesca.Dock@land.hadeln.de

Planungsbüro

Consultants Sell-Greiser GmbH & Co. KG

Dr. Christiane Sell-Greiser

Zum Nordkai 16

26725 Emden

Tel.: 04921 - 450 95 44

Mobil: 0170 - 35 94 95 4

Fax: 04921 - 87 37 249

E-Mail: sell-greiser@csg-entwicklungsplanung.de

www.samtgemeinde-land-hadeln.de/dorfregion